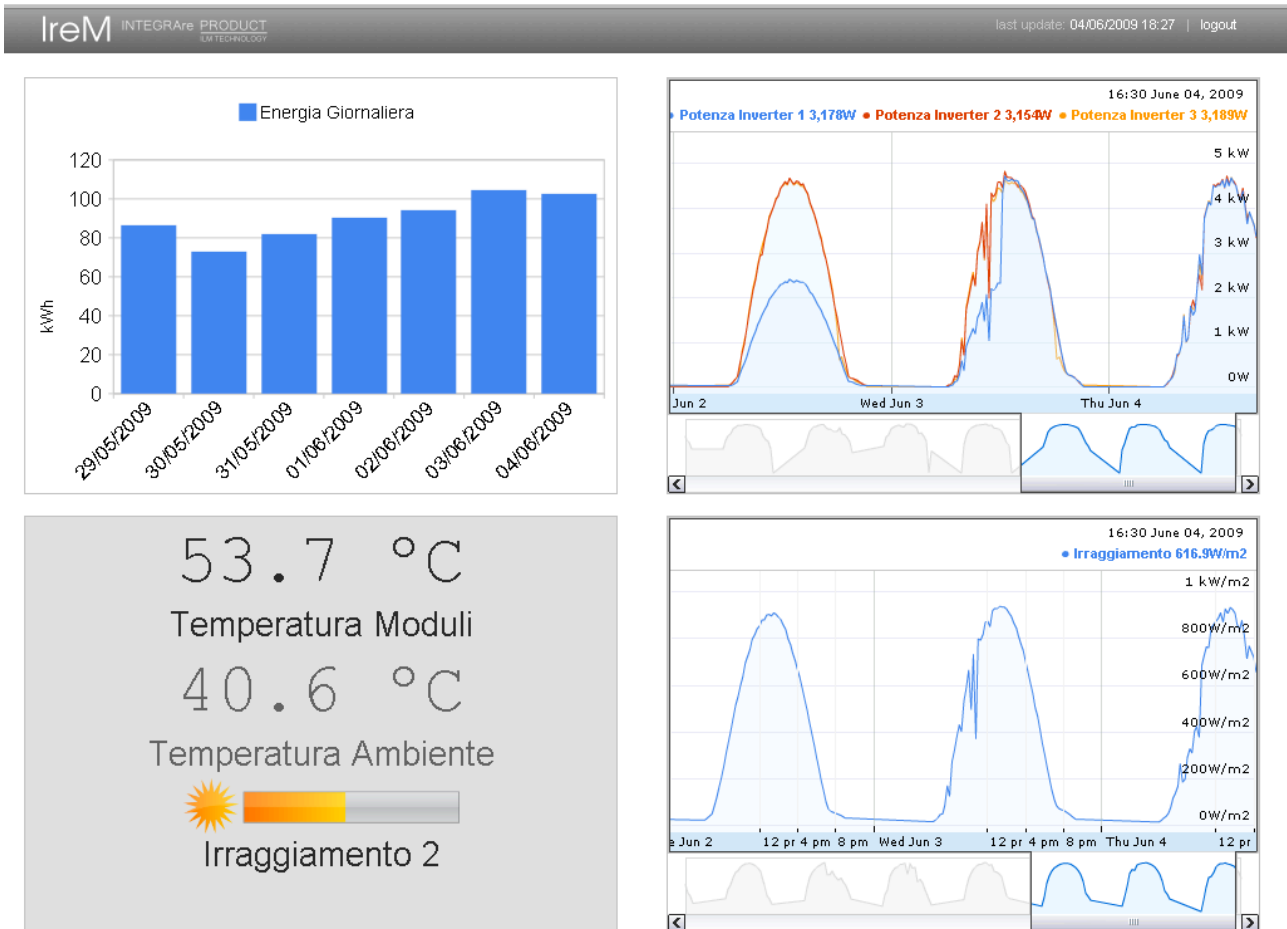


Come rilevare il malfunzionamento di una stringa con IKNOgrid



I grafici di sopra sono un esempio di dati rilevati in tempo reale con IKNOgrid da un impianto sotto monitoraggio.

Dal grafico N.2 si rileva che la potenza di uno dei tre inverter è la metà degli altri due.

Avendo due stringhe per ogni inverter si deduce che una non funziona.

L'intervento sul posto ha rilevato lo scollegamento di un pannello che interrompeva la corrente di stringa.

Con IKNOgrid il cliente è intervenuto prontamente risolvendo il problema e rimettendo in piena funzionalità l'impianto.

Senza IKNOgrid cosa sarebbe successo? Probabilmente nessuno si sarebbe accorto di nulla.....per un bel po' di tempo.....